



Ligne n°1

Piazza di l'Albore, 20620 Biguglia  
04 95 58 98 58  
[www.biguglia.fr](http://www.biguglia.fr)

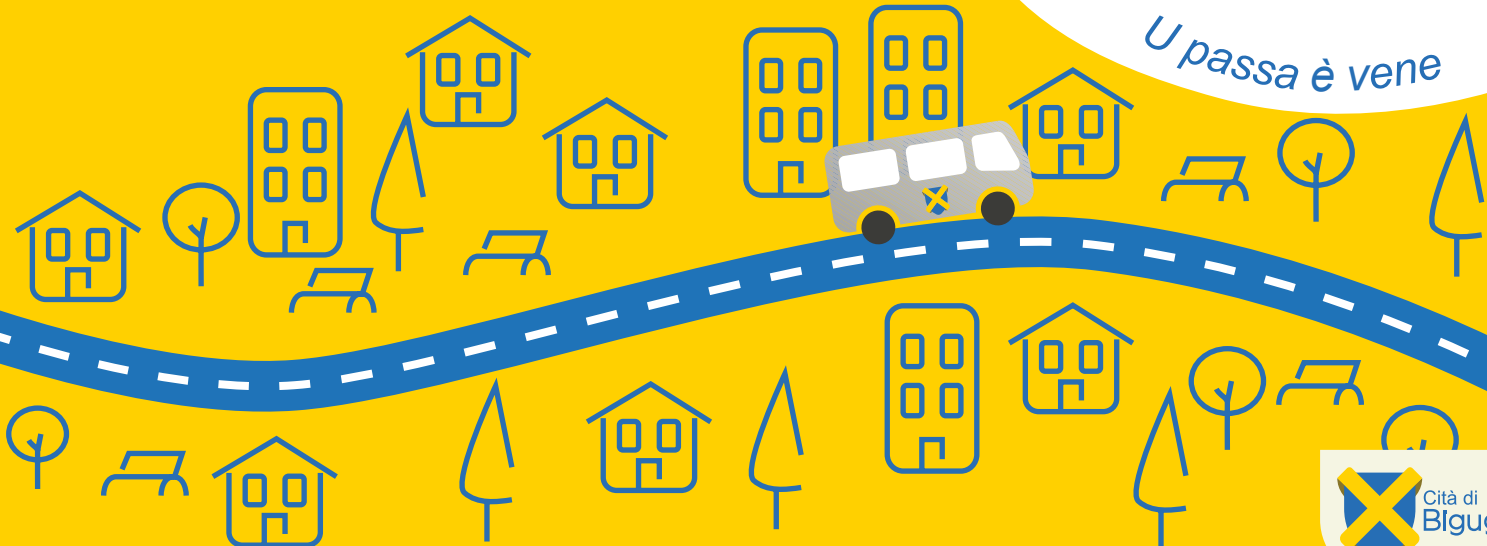
Restez connectez



@ville.biguglia.corsica

## Mise en place de la navette intercommunale

*U passa è vene*



La navette desservira les six quartiers de la ville et circulera du **lundi au samedi**, de **8h45 à 18h30**, avec une fréquence de **6 rotations par jour**.

Rotations du matin

8h45  
10h00  
11h30

Rotations de l'après-midi

13h30  
15h00  
17h30

Départ HOTEL DE VILLE

### Les arrêts :

- ROUTE DU LANCONE (LES HAUTS DE BIGUGLIA 2)
- LOTISSEMENT CABANULE
- ENTREE ROUTE DE LUSTINCONE
- RESIDENCE PETRELLE
- ECOLE TOUSSAINT MASSONI
- BIGUGLIA VILLAGE
- CENTRE COMMERCIAL DE FICABRUNA
- CARREFOUR ROUTE SAINT ANDRE (ALZITANO)
- GARE FERROVIAIRE DE ZUCULANA
- STADE MONTI
- GARE FERROVIAIRE DE CASATORRA
- ZONE COMMERCIALE PARADISA
- ZONE COMMERCIALE DE CEPPE (STATION VITO)
- ZONE COMMERCIALE DE CEPPE (FOIR-FOUILLE)
- PARKING CARREFOUR DE CASATORRA
- ENTREE LOTISSEMENT BEVINCO
- LOTISSEMENT BEVINCO
- ECOLE SIMONE PERETTI
- COLLEGE DE BIGUGLIA
- ZONE COMMERCIALE N°4 (HYPER U)
- ENTREE PARC TORRICELLA
- ORTALE VILLAGE
- TRAGONE GARE FERROVIAIRE
- ZONE DE TRAGONE (VDF)
- STADE PAUL TAMBURINI
- COMPLEXE MUNICIPAL (BMX)
- STADE MONTI
- GARE FERROVIAIRE DE CASATORRA
- HOTEL DE VILLE**

## ARRÊTS DESSERVIS

● DÉPART HÔTEL DE VILLE  
DIRECTION LES HAUTS DE BIGUGLIA

● ARRÊTS RÉSIDENCIELS

● ÉCOLES

● ZONES COMMERCIALES

● GARES

● COMPLEXES SPORTIFS

